



وزارة التربية



إدارة الشؤون التعليمية  
مراقبة الامتحانات وشؤون الطلبة



نموذج الإجابة

المرحلة المتوسطة

( صعوبات التعلم )

اختبارات نهاية الفصل الدراسي الثاني

المادة : العلوم

الصف : السابع

العام الدراسي

2016 / 2017





أولاً : الأسئلة الموضوعية ٣٠ درجة

**السؤال الأول : اختر الإجابة الصحيحة علمياً لكل من العبارات التالية بوضع علامة (✓) في**

**المربع المقابل لها : (٨ × ١)**

٨

١٧٧ - ١ - تقسم الشعبة حسب مستويات التصنيف إلى:

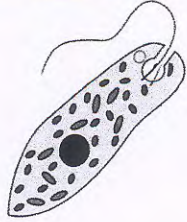
□ مملكة □ عائلة □ رتبة □ طائفة

١٧٨ - ٢ - الطحالب التي تعطي اللون الأحمر للماء بسبب إحتوائها على صبغات حمراء هي\*

□ ثنائية الأصوات □ دياتومات □ يوجلينات □ طحالب خضراء

١٧٩ - ٣ - ينتمي الكائن الحي الموضح بالشكل المقابل إلى مملكة:

□ الطلائعيات □ الحيوانات □ الفطريات □ النباتات



١٨٠ - ٤ - الجهاز المستخدم لقياس قوة الجاذبية الأرضية هو:

□ الميزان الإلكتروني  □ الميزان الزنبركي □ الميزان ذو الكفتين □ الميزان الحساس

١٨١ - ٥ - إذا أثرت قوة على جسم ولم يتحرك، فإن الجسم:

□ يبذل شغل أكبر □ يبذل شغل أقل  □ لا يبذل شغل □ يبذل شغل مساو للقوة

١٨٢ - ٦ - الفائدة الآلية لمستوى مائل عند رفع جسم وزنه (٢٥ نيوتن) بقوة مقدارها (٥ نيوتن) تساوي:

□ ٤ □ ٥  □ ٢٠ □ ١٠٠

١٨٣ - ٧ - جميع الآلات التالية من الآلات البسيطة ما عدا:

□ العجلة والمحور □ البكرة □ الدراجة  □ الرافعة

١٨٤ - ٨ - قوة الإجهاد المسماة بالتضاغط يمثلها الشكل:





نموذج إجابة

**السؤال الثاني : أكمل كل من العبارات التالية بما يناسبها علمياً :- ( 6 × 1 )**

٦

١٢٩ ص ١- الفيروسات لها حمض نووي DNA و RNA و مغلّظة. مزدوجة

١٣٠ ص ٢- كائن حي عبارة عن طحلب وفطر يعيشان معاً يسمى بالأبسيات.....

١٣١ ص ٣- تقل عجلة الجسم المتحرك كلما تزداد كتلة الجسم.

١٣٢ ص ٤- وحدة قياس القدرة هي الوات (أ.م.جول/ثانية)

١٣٣ ص ٥- البكرة التي تعمل على تغيير اتجاه القوة هي البكرة المثبتة.....

١٣٤ ص ٦- المكان الذي يبدأ منه الزلزال يسمى بؤبؤ.... الزلزال.



**السؤال الثالث : أكتب بين القوسين كلمة ( صحيحة ) للعبارة الصحيحة و كلمة ( خطأ )**

٦

**للعبارات غير الصحيحة علمياً في كل مما يأتي: ( 6 × 1 )**

١٣٥ ص ١. الكائنات الحية في مملكة الفطريات عديمة الحركة. (صححة...)

١٣٦ ص ٢. استخدم العالم السويدي لينوس كلمات لاتينية لتسمية الكائنات وفقاً للعائلة والنوع. (خطأ...)

١٣٧ ص ٣. للفيروسات تراكيب خلوية. (خطأ...)

١٣٨ ص ٤. اليوجلينات لها صفات من النبات والحيوان. (صححة...)

١٣٩ ص ٥. يمكن حساب العجلة من العلاقة التالية: القوة × الكتلة. (خطأ...)

١٤٠ ص ٦. المقص رافعة من النوع الأول. (صححة...)

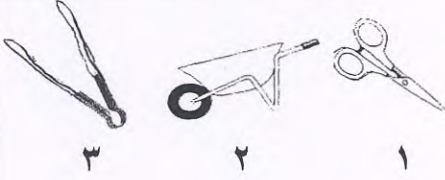




نموذج إجابة

السؤال الرابع (أ): في الجدول التالي اختر العبارة أو الشكل من المجموعة ( ب ) وأكتب

رقمها أمام ما يناسبها من عبارات المجموعة (أ): ( ١x٦ )

الرقم	المجموعة ( أ )	المجموعة ( ب )
( ١ )	- أحد أنواع الطحالب تستخدم كطعام أو مخصبات للتربة. <u>٥٦</u>	١. الطحالب البنية ٢. الطحالب الحمراء ٣. الدياتومات
( ٢ )	- أحد أنواع الطحالب تستخدم في صناعة الأجار. <u>٥٧</u>	
( ٣ )	- ميل أي جسم لمقاومة تغيير في حركته. <u>٧٨</u>	١. القوة ٢. الاحتكاك ٣. القصور الذاتي
( ٣ )	- قوة تحدث عندما تتلامس سطوح الأجسام أثناء الحركة. <u>٧٦</u>	
( ٣ )	- رافعة فائدتها الآلية أكبر من الواحد. <u>٩٩</u>	
( ٣ )	- رافعة فائدتها الآلية أصغر من الواحد. <u>٩٢</u>	

السؤال الرابع (ب): اكتب بين القوسين الإسم أو المصطلح العلمي الذي تدل عليه كل من

العبارات التالية: ( ١x٤ )

(..الإبسط...)

١٣٥ع - انقسام خلية بكتيرية واحدة إلى خليتين بكتيريتين متماثلتين.

(..الدوسنتاريا...)

٢٤٩ع - مرض تسببه طفيليات من ذوات الأقدام الكاذبة للإنسان.

(..القصور...)

٣٧٨ع - ميل أي جسم لمقاومة تغيير في حركته.

(..الآلية...)

٩٢ع - أداة أو جهاز يعمل شغلاً بطريقة أسهل.





نموذج إجابة

ثانياً: الأسئلة المقالية (٢٠) درجة:

السؤال الخامس: (أ): ماذا تتوقع أن يحدث في الحالات التالية:

ص ٤١ - ١- عند تناول طعام ملوث ببكتيريا السالمونيلا.

الحدث: جسدع / أرجحاً غابت / غشياً م / موضع معدى / اسهالاً ①

ص ٧٩ - ٢- اذا كنت في سيارة وتوقفت فجأة.

الحدث: ليسبحر / الجهدم / بالجر كبة / الأعمام ①

ص ١٠٠ - ٣- عند إضافة بكرة متحركة لبكرة ثابتة.

الحدث: ... بزيادة الضابطة الآلية ... ①

السؤال الخامس: (ب): أكمل جدول المقارنة التالي: -

وجه المقارنة	الأميبا	البراميسيوم
تكوين يساعد على الحركة	الأهداب الكاذبة ①	الأهداب ①
اسم البكرة	مساوية ①	مكروية ①
الفائدة الآلية	..... ①	..... ①

ص ٤٨-٤٩

ص ١٠٠



نموذج إجابة

السؤال الخامس ج: علل لما يأتي تعليلاً علمياً سليماً:



ج ٩٠ ١ - الولد في الرسم المقابل لا يبذل شغل.

لأن حركة الجسم ليست باتجاه القوة..... ①

ج ١٠١ ٢- الفائدة الآلية للآلة المركبة أكبر بكثير من الفائدة الآلية للآلة البسيطة.

لأنه يحتاج الآلات البسيطة في آلة مركبة بعضاً من الأجزاء الآلية..... ①

ج ١١١ ٣- حدوث الزلازل عند أعماق أقل من ١٠ كم.

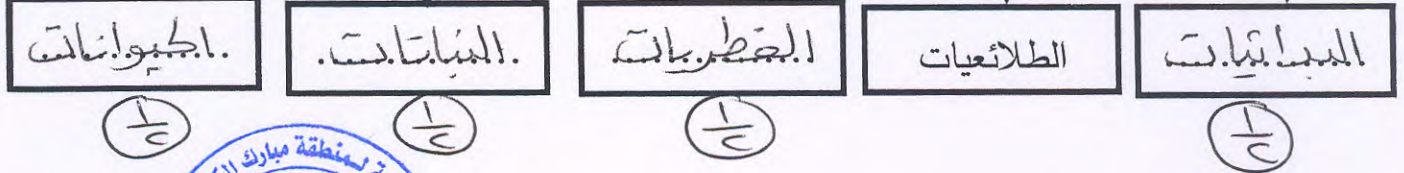
لأن الصخور تكون هشة سريعة الإنكسار..... ①

السؤال الخامس د- أكمل خرائط المفاهيم التالية:



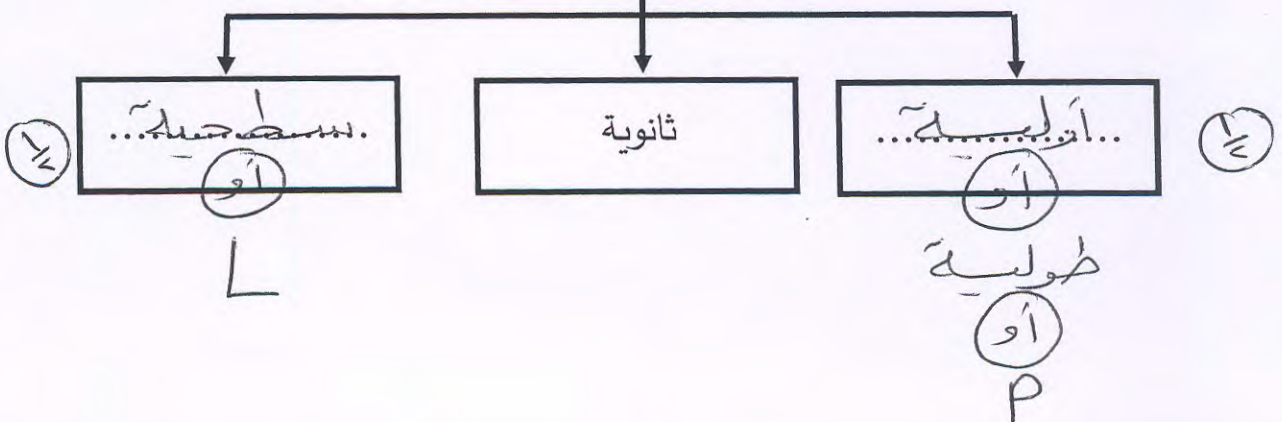
الممالك الخمس

ج ٢١-٢٠



الموجات الزلزالية

ج ١١٤

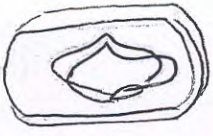

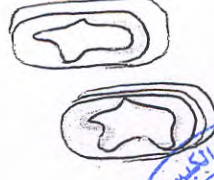
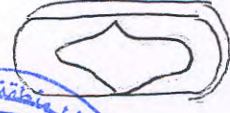
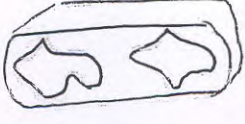




نموذج إجابة

السؤال السادس (أ): رتب الأشكال التالية بالترتيب الصحيح من ( ١ - ٥ ) حسب

أولوية حدوثها خلال الانشطار البكتيري: ٣٦

				
(١) $\frac{1}{2}$	(٢) $\frac{1}{2}$	(٣) $\frac{1}{2}$	(٤) $\frac{1}{2}$	(٥) $\frac{1}{2}$

٢

السؤال السادس : ( ب ) : حل المسألة التالية: ٩٤

- إذا دفعت ليلي جسم وزنه ( ٤٠٠ نيوتن ) باستخدام رافعة بقوة مقدارها ( ٢٠ نيوتن ) .  
احسب الفائدة الآلية؟

القانون: .. الضابطة الآلية =  $\frac{مه}{مه}$  (١)

الحل: (١)  $\frac{1}{2}$  ..  $\frac{400}{20}$  ..  $\frac{20}{400}$  ..  $\frac{1}{20}$

السؤال السادس : ج - أدرس الرسومات ثم أجب عن المطلوب -

٢



٧٦

١- عند ترك ريشة وقطعة معدنية ليسقطا في وقت واحد تصل ( الريشه - القطعه المعدنيه ) أولاً والسبب .. مساوية التسارع .. أقل (١) كما فتحة كبيرة (١)

٢



٢- ما اسم الفطر؟ .. بعبين .. الخراب (١) ٥٩  
يتكون جسم هذا الفطر من تفرعات تسمى بـ .. الخيوط .. الفطرية (١)

انتهت الأسئلة